

Ausgabe 3
Juni 2017

LAK NEWSLETTER



Léif Memberen,

D'LAK wënscht iech all eng **schéi Sommervakanz!** Mir hoffen dir kritt alleguer d'Geleegeheet ebessen ofzeschalten an auszespannen fir ab der Rentrée rem prett ze sin fir nei Erausfuederungen. D'LAK ass schons flaisseg amgaang eng ganz Rei nei, interessant Formatiounen an Aktiounen ze plangen, déi an den nächsten Méint waerten ulafen. Informatiounen heizou fannt dir, wann dir weider liest an och op eise Internetseite (www.lak.lu). Wann dir keen Login (méi) hutt, dann kontaktéiert w.e.g. eisen webmaster (web@lak.lu). Vill Spaass beim Liesen!

Inhalt:

La LAK vous souhaite à toutes et à tous de bonnes vacances d'été! Nous espérons que vous en pouvez profiter pour refaire le plein d'énergie pour participer au mieux à nos événements futurs. Pour en savoir plus, il suffit de continuer à lire ou à consulter notre site web (www.lak.lu). Si vous n'avez pas/plus de login, contactez notre webmaster (web@lak.lu). Bonne lecture !

1. Agenda

2. Welpflyer

3. Info IDChips

4. Neioplag Impfbroschüren

5. LAK's favourites

6. Quiz Corner



INSCRIPTION
(dans les délais)
OBLIGATOIRE
POUR TOUTES LES
FORMATIONS !

1. AGENDA

2 et 3 septembre 2017 : prochaine „Dog Expo“ à Kirchberg:

En temps utile, vous allez recevoir une lettre détaillée pour vous inscrire au service rémunéré de permanence vétérinaire pour ces expositions canines.

semaine de la rentrée scolaire 2017/2018 :

(date précise encore à définir)

en partenariat avec la société *Idexx Laboratories*



« Le bilan médical de base »

avec Dr. *Legroux Damien*

DVM CES HBCA DU Hématologie

En langue française

Lieu et horaires encore à préciser

25-28 septembre 2017 :

FECAVA and WSAVA Congress in Copenhagen



Pour rappel : en tant que membre de la LAK vous êtes automatiquement membre de la FECAVA et WSAVA et vous pouvez donc profiter des tarifs « membres » à leurs manifestations.



02.10.2017 : en partenariat avec la société *Zoetis*
sujet de **dermatologie canine**

avec Dr. Van Heupen Myriam

en langue française

lieu et horaires encore à préciser

18 et 19.11.2017: en partenariat avec la société *Eickemeyer*
formation théorique avec des cas cliniques à discuter



« Neurologie – Videogestützte Fallbeispiele »

en langue allemande

avec *Prof. Dr. Franck Forterre, Bern (CH)*

lieu encore à préciser

horaires provisoires : Samedi : 8h45-17h suivi d'un repas convivial

Dimanche : 9h-15h

03 et 04.02.2018 :

« Koch's Kurs Chirurgie »

Workshop pratique

avec *Dr. Michael Koch*

en langue allemande

détails à suivre

PLACES LIMITEES !

14.03.2018 : PET-FORA en partenariat avec la société *MSD Animal Health*

conférence sur les **recommandations vaccinales internationales**

avec *Michael Day*

probablement en langue anglaise (à confirmer)

lieu et horaires encore à préciser



2. Informatiounen zu eisem « Welp flyer »



D'LAK huet op Inspiratioun hin an an Zesummenarbecht mat der éistraichecher Tierärztekammer ÖTK e Flyer op Daitsch a Franséisch entworfen, deem d'Leit am generellen soll iwwert onseriösen an illegalen Welpenhandel informéieren.

Dese Flyer waert dir, léif Memberen, an den nächste Wochen iwwert d'Firma Hanff bei iech an d'Praxis geliwwert kréien. En ass gratis a geduecht fir un aer Client'en, Bekannten a soss interesséiert a concernéiert Leit auszedeelen. Am Moment ass de Stock relativ limitéiert, mee wann dir der wëllt nobestellen, dann maacht dat w.e.g. bei eiser Sekretärin, der Dr. MOUSEL Simone, per email op den smousel@pt.lu. Mir sammeln dann d'Kommanden an soubal eng gutt Stéckzuel erreecht ass, man mir nach emol en neien Drock.

Falls dir nach Froen heizu hutt dann mellst iech w.e.g. bei eis.

En collaboration et sur inspiration de la „Österreichischer Tierärztekammer ÖTK“, la LAK a conçu une brochure d'information sur le commerce illégal et non sérieux de chiots. La brochure existe en allemand et en français et vous allez en recevoir quelques exemples dans les semaines à venir via votre grossiste HANFF. Elle est gratuite et destinée à être distribuée à vos clients, connaissances et toute personne intéressée et concernée. Vu que le stock est assez limité en ce moment, n'hésitez pas à en recommander des exemplaires chez notre secrétaire Dr. MOUSEL Simone, par mail à smousel@pt.lu. Nous allons regrouper vos commandes et dès qu'un nombre suffisant est atteint, nous allons passer à une réimpression.

N'hésitez pas à nous contacter si vous avez encore des questions à ce sujet.

Une version informatisée sera également mise sur notre site web en temps utile, à libre consultation par vous et le grand public.

3. Info vun IDChips

ID Chips huet eis matgedeelt dass an Zukunft (ab wéini genau ass nach net gewosst) d'Konfirmatioun vum Enregistrement vum Chip net méi wéi bis elo per Post a Form vu Pabeier mat Stickeren verschéckt get, mee elektronesch per Email un de Besëtzer an un de Véténaire. Fir den Chip bei hinnen unzemellen bleift et weiderhin bei den bisheregen gielen Formularen, déi per Post vun eis Véténairen un si geschéckt gin.

Soubal mir weider Informatiounen hun, kritt dir se matgedeelt.

Dans le futur (délai précis non encore connu), la confirmation de l'enregistrement du chip ne sera plus envoyée par poste sous format papier avec autocollants, mais sous forme électronique par email au propriétaire et au vétérinaire. Pour faire enregistrer un chip, vous continuez à remplir les formulaires jaunes existants et à les renvoyer par voie postale.

Dès que nous avons de plus amples informations, nous vous les communiquons.

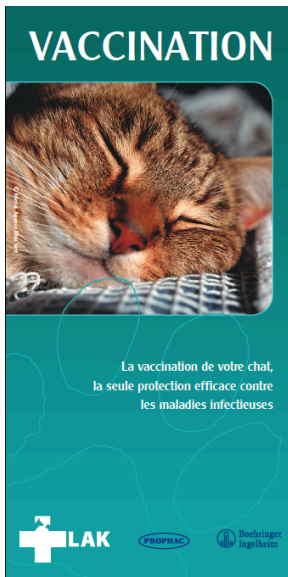
4. Neioplag Impfbroschür Hond a Kaatz



Déi vun iech déi schons méi laang dobai sin kënnen sech nach un déi 1. Version (2009) Impfbroschüren erënneren. Vu datt d'WSAVA am Dezember 2015 nei Guidelines zu den Impfrecommandatiounen erausgin huet, huet och d'LAK hier Impfbroschüren iwwerschaaft an d'Recommandatiounen deenen internationalen ugepasst.

Och des Broschüren waerten iech am Laf vum Summer entweder per Post oder iwwert een vun eisen Partenaire zougetsallt gin. Och si si gratis an existéieren op Daitsch a Franséisch. Si si geduecht fir un aer Client'en ze verdeelen, als Hëllefsmëttel fir hinnen aer Impfpolitik besser verständlech ze man an ze weisen, dass déi Recommandatiounen wëssenschaftlech fundéiert sin. Am Moment ass de Stock relativ limitéiert, mee wann dir der wëllt nobestellen, dann maacht dat w.e.g. bei eiser Sekretärin, der Dr. MOUSEL Simone, per email op den smousel@pt.lu. Mir sammelen dann d'Kommanden an soubal eng gutt Stéckzuel erreecht ass, man mir nach emol en neien Drock.

Falls dir nach Froen heizu hutt dann mellst iech w.e.g. bei eis.



En décembre 2015, la WSAVA a sorti des nouvelles recommandations vaccinales ce qui nous a amené à mettre à jour nos anciennes brochures de vaccination (version 2009). Elles vont vous être distribuées au cours de l'été, soit par courrier postal soit par un de nos partenaires. Elles sont gratuites et existent en allemand et en français. Elles sont destinées à être distribuées à vos clients pour aider à leur faire comprendre votre politique de vaccination et à leur montrer que ces recommandations sont fondées scientifiquement. Vu que le stock est assez limité en ce moment, n'hésitez pas à en recommander des exemplaires chez notre secrétaire Dr. MOUSEL Simone, par mail à smousel@pt.lu. Nous allons regrouper vos commandes et dès qu'un nombre suffisant est atteint, nous allons passer à une réimpression.

N'hésitez pas à nous contacter si vous avez encore des questions à ce sujet.

Une version informatisée actualisée sera également mise sur notre site web en temps utile, à libre consultation par vous et le grand public.



3. LAK'S Favourites

EJCAP 26(3) Autumn 2016 P 8

Analgesia for the emergency/critical care patient – part 2: Analgesic agents

Shailen Jasani¹

Full Article:

*This paper was commissioned by FECAVA for *Eur J Comp An Pract (Autumn 2016) 26(3)*; p8-p18. Go to <http://www.ejcap.org> for the interactive online presentation of this paper

SUMMARY

A significant proportion of emergency patients are already in pain at initial presentation. In order to minimise sensitisation, pain management should be instituted as soon as possible and, once the pain is under control, the patient kept on a level pain-free plateau. All animals going on to have operative procedures performed will benefit from adequate preoperative analgesia, i.e. in advance of the significant noxious stimulation resulting from surgical intervention. And it is clearly important to bear in mind the onset of action the agent you are using has to prevent noxious stimulation before analgesic efficacy has been achieved.

Leider ass Analgesie emmer nach en Sujet, deen ze oft négligéiert get vun eis an och heiansdo vun de Besetzer. Dobai spillt en eng entscheidend Roll bei der Réussite vun eiser reschtlecher Behandlung an der Genesung an dem Confort vum Patient. Eise Patiente geet et net anescht wéi eis selwer:

Wien vun eis huet scho gäere wéi?

Important information that should guide treatment:

- All NSAIDs, regardless of COX-1/COX-2 specificity, are capable of producing gastrointestinal lesions, particularly at high doses.
- All NSAIDs (selective or non-selective) can produce other gastrointestinal signs, including vomiting, diarrhoea, and decreased appetite, without producing ulceration.
- All NSAIDs have potential for producing hepatic injury. Susceptibility seems to be [largely] idiosyncratic and unpredictable.
- All NSAIDs have the potential for producing renal injury. Previous renal disease, salt depletion, [hypovolaemia] and dehydration increase the risk.
- No NSAID is consistently more clinically effective than another.

(Papich MG, 2008)

Table 1. Dose and routes of administration of opioids commonly used in emergency clinics

Drugs	Dogs	Cats
Morphine	0.1-1.0 mg/kg slow IV, IM or SC; as needed, q 4 h 0.1-0.5 mg/kg/h CRI	0.1-0.5 mg/kg slow IV, IM or SC; as needed, q 6 h 0.05-0.2 mg/kg/h CRI
Methadone	0.1-1.0 mg/kg slow IV, IM or SC; as needed, q 4 h	0.1-0.5 mg/kg slow IV, IM or SC; as needed, q 6 h
Fentanyl	2.0-10.0 µg/kg slow IV; as needed, q 20 min 2.0-10.0 µg/kg/h CRI (after initial loading dose 2.0-10.0 µg/kg)	1.0-5.0 µg/kg slow IV; as needed, q 20 min 1.0-5.0 µg/kg/h CRI (after initial loading dose 1.0-5.0 µg/kg)
Buprenorphine	0.01-0.02 mg/kg IV, IM or SC; q 6-8 h	0.01-0.02 mg/kg IV, IM, SC or OTM; q 6-8 h
Butorphanol	0.1-0.6 mg/kg IV, IM or SC; as needed, q 1-4 h 0.05-0.2 mg/kg/h CRI	0.1-0.6 mg/kg IV, IM or SC; as needed, q 1-4 h 0.05-0.2 mg/kg/h CRI
Naloxone (antagonist)	0.01-0.1 mg/kg slow IV to effect	0.01-0.1 mg/kg slow IV to effect

CRI – constant rate infusion; IM – intramuscular; IV – intravenous; OTM - oral transmucosal; SC – subcutaneous

Figure 1. Example of preparation of a morphine, lidocaine and ketamine (MLK) solution for constant rate infusion

Patient's name:

Patient's body weight: 20 kg

Initial infusion rate: 1 ml/kg/h = 20 ml/h

1. Select initial dose rates for analgesic agents:

Drug: **morphine** (10 mg/ml)

Initial dose rate: 0.2 mg/kg/h = 4 mg/h

Drug: **lidocaine** (20 mg/ml i.e. 2%)

Initial dose rate: 50 µg/kg/min = 1000 µg/min = 1 mg/min = 60 mg/h

Drug: **ketamine** (100 mg/ml)

Initial dose rate: 0.5 mg/kg/h = 10 mg/h

2. Select volume of crystalloid (normal saline or Hartmann's) to be used and calculate how long this volume will last for:

Volume of crystalloid to be used: 500 ml bag: 500 ml bag will last for 25 h
(i.e. 500 ml divided by 20 ml/h)

3. Calculate volume of analgesic agents required for this period of time, i.e. in this example 25 h:

Morphine: 4 mg/h x 25 h = 100 mg = 10 ml (i.e. 100 mg divided by 10 mg/ml solution)

Lidocaine: 60 mg/h x 25 h = 1500 mg = 75 ml (i.e. 1500 mg divided by 20 mg/ml solution)

Ketamine: 10 mg/h x 25 h = 250 mg = 2.5 ml (i.e. 250 mg divided by 100 mg/ml solution)

4. Remove a volume of crystalloid from the bag that is equal to the total volume of analgesic agents to be added, i.e. in this example 10 + 75 + 2.5 = 87.5 ml

5. Add analgesic agents to the crystalloid solution

6. Label the MLK solution for infusion clearly with drug concentrations, date, time, name of person preparing the solution, and name of person double checking preparation

Note: it is extremely important to ensure that two individuals check all of the above calculations and all of the volumes of analgesic agents and crystalloid removed/added. This safeguard will hopefully prevent potentially serious errors from occurring.

Useful Link

Pain scoring sheets for cats and dogs:

Here you can download pain score sheets to be used in your practice for more precise and objective pain assessment :

<http://cdn.storage.publishingsuite.com/clients/160395/library/revisions/192561>


<http://cdn.storage.publishingsuite.com/clients/160395/library/revisions/192560>

4. Quiz Corner



Link to take the quiz :

<http://ejcap.fecava.org/en/ejcap-online-263-autumn-2016-english/s05----fluid-therapy-in-dogs-and-cats.html>



How much fluids?

How would you rehydrate a patient weighing 10 kg with dry mucous membranes, mild skin tenting and a slightly prolonged CRT? ...

[... Read more](#)

Test your knowledge
So you think you know your fluids?
Check it out!

Basic and essential to every single practice!

Go to the online version of this EJCAP issue and take the quizz !



Ouni déi richteg Flësegkeeten, zur richteger Zait an daer richteger Quantitéit geet et eben net – och net wann mir schon hallef a Gedanken an der Vakanz sin!

